



atelierhaus

museumsquartier

HAMM:
Apartment-
wohnungen
zur Miete





1 // Museumsquartier

2 // Gustav-Lübcke-Museum

3 // Hauptbahnhof

4 // Heinrich-von-Kleist-Forum

5 // SRH Hochschule

6 // Hotel Mercure

7 // Oberlandesgericht

8 // St. Marien-Hospital

9 // Fußgängerzone

10 // Allee-Center

11 // Marktplatz

12 // Hochschule Hamm/Lippstadt

13 // Campus

14 // Rathaus

Wohnen statt pendeln – ein Gewinn für jeden Tag

Es gibt viele Gründe, ein Apartment oder eine Zweitwohnung anzumieten: Studium, zeitlich befristete Arbeitsverträge und Ausbildung, Projektarbeiten oder auch die Anstellung von Lebenspartnern in unterschiedlichen Städten. Große Firmen reservieren z. B. Apartments für Trainees und Projektpartner, die für einige Monate in der Stadt weilen.

Perfekte Anbindung. Von Hamm in den Rest der Welt

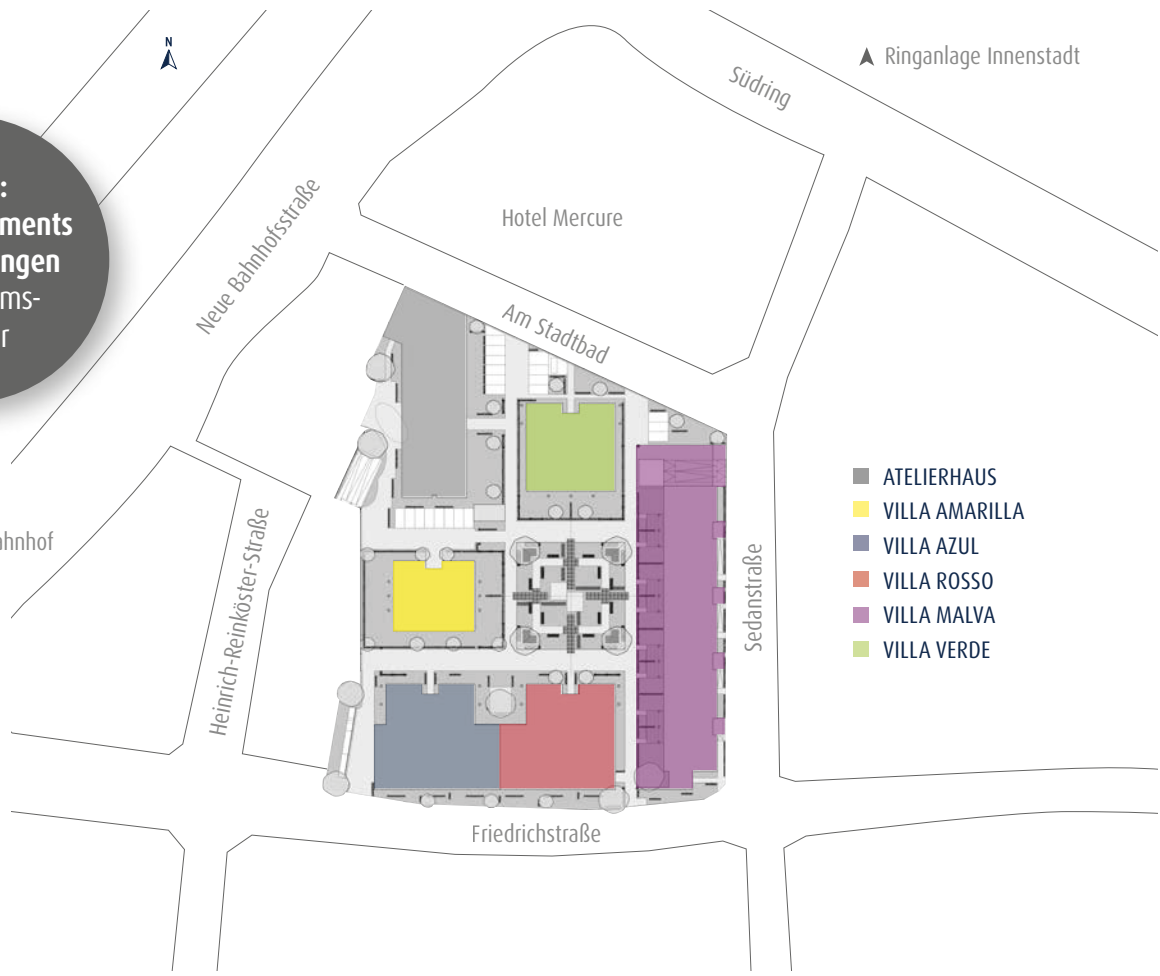
Nur wenige Schritte vom Museumsquartier entfernt liegt der Hauptbahnhof mit zwei ICE-Strecken und bundesweiten Verbindungen. Der Busbahnhof stellt die Verbindungen innerhalb von Hamm sicher. Die beiden jungen Hochschulen in Hamm sind gut zu erreichen – die SRH Hochschule für Logistik und Wirtschaft in 5 Minuten zu Fuß und die Hochschule Hamm/Lippstadt in 10 Minuten mit dem Fahrrad. Auch das Marienhospital liegt fußläufig.

Sie erreichen in 5-10 Minuten zu Fuß oder mit dem Fahrrad:

die SRH Hochschule,
die Hochschule Hamm /
Lippstadt,
die Stadtbücherei,
den Bahnhof,
das Allee-Center,
2 Eiscafés,
13 Kneipen und
Restaurants,
das Kino,
14 Ärzte und Fachärzte,
die Volkshochschule,
das Gustav-Lübke-Museum,
den Busbahnhof,
2 Kaufhäuser,
das Marienhospital,
die Ringanlagen,
die Hauptpost

HAMM:
**Atelierapartments
und Wohnungen
im Museums-
quartier**

◀ Richtung Hauptbahnhof



▲ Ringanlage Innenstadt

- ATELIERHAUS
- VILLA AMARILLA
- VILLA AZUL
- VILLA ROSSO
- VILLA MALVA
- VILLA VERDE

Das Atelierhaus im Museumsquartier – perfekt zur Miete

Im gehobenen Umfeld des Museumsquartiers finden Sie 81 Apartments und Wohnungen in unmittelbarer Bahnhofsnähe zur Mietnutzung. Das Gebäude ist architektonisch ansprechend und komfortabel ausgestattet. Die Gestaltung des Atelierhauses mit Putzfassade und sandsteinfarbenem Sockel entspricht den anderen Häusern im Museumsquartier in Hamm. In den fünf Stockwerken sind 57 Atelierapartments mit Wohnflächen von ca. 26 m² und 24 Wohnungen mit ca. 40–55 m² untergebracht.

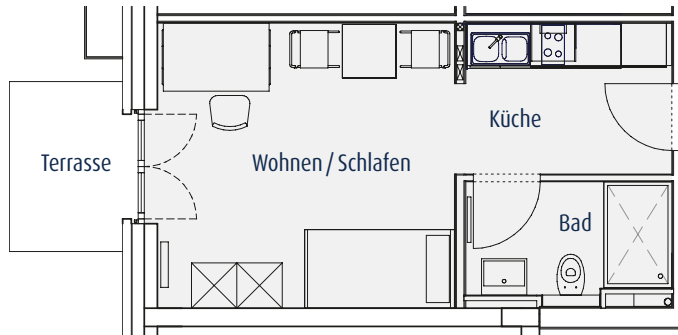
KfW-Effizienzhaus 55 – warum Sie doppelt sparen

Das Atelierhaus im Museumsquartier wird als hocheffizientes Energiesparhaus gebaut. Das bedeutet, dass im Vergleich zu einem normalen Neubau nur 55 Prozent des Jahresenergiebedarfs aufgewendet werden müssen. Das schont die Umwelt, mindert Ihre Nebenkosten und spart viel Geld.

Das Atelierhaus

- > Personenaufzug
- > Hochwertige Ausstattung
- > Elektrische Rollläden
- > Hausmeisterservice
- > Trocken- und Waschräume
- > Überdachte Fahrradstellräume
- > Auf Wunsch mit PKW-Tiefgarage
- > Highspeed Internet, Telefon und Fernsehen (individuell wählbare Nutzungspakete)

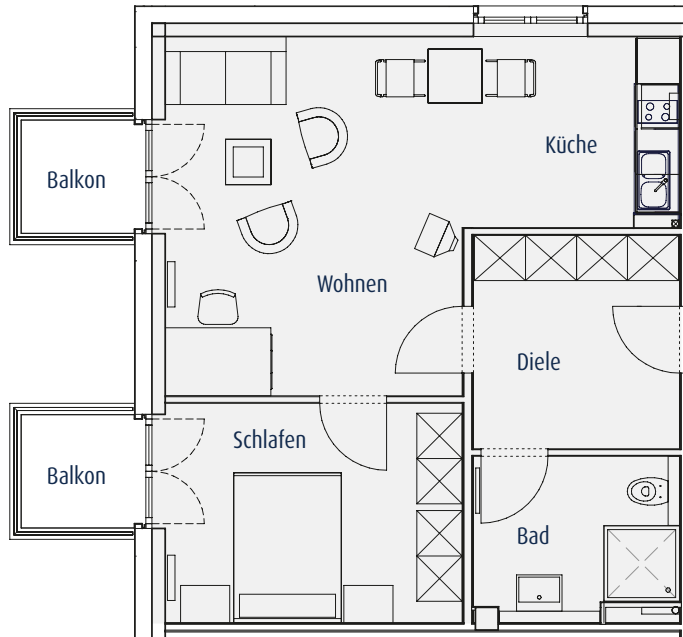
KfW Energieeffizienzhaus 55



Atelierapartments

- > Alle Apartments mit Balkon
– im Erdgeschoss mit Terrasse
- > Kücheneinrichtung:
Spüle, zwei Kochplatten,
Kühlschrank, Ober- und
Unterschranke, Abzugshaube
- > Möbliert mit:
Einzelbett, Schreibtisch,
Deckenleuchten
- > Waschmaschine und
Trockner als Münzautomat

57 Atelierapartments // Wohnfläche ca. 26 m² // ab 320 € warm^{}**



Wohnungen

- > Alle Wohnungen mit Balkon oder Dachterrasse
- > Kücheneinrichtung: Spüle, zwei Kochplatten, Kühlschrank, Ober- und Unterschränke, Abzugshaube (auch erweiterbar oder individuell einzurichten)
- > Wasch- und Trockenraum zur gemeinschaftlichen Nutzung

24 Wohnungen // Wohnfläche ca. 40–55 m² // ab 400 € warm^{*}



**Heckmann BAULAND UND
WOHNRAUM GmbH & Co. KG**

Römerstraße 113
59075 Hamm

Tel. 02381.7990-0
Fax 02381.7990-47

www.museumsquartier-hamm.de

Mehr Infos: www.mq-atelierhaus.de



**Ansprechpartnerin
Beatrix Langenkämper-Richter
Immobilienfachwirtin**

**+ 49 2381 7990715
[beatrix.langenkaemper-richter@
heckmann-bau.de](mailto:beatrix.langenkaemper-richter@heckmann-bau.de)**

